

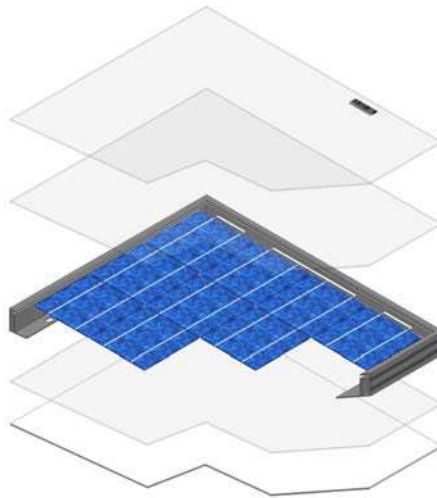
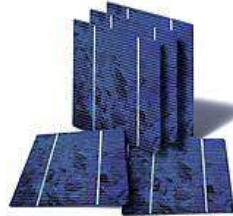


POLICRISTALINOS





MÓDULOS POLICRISTALINOS - ESTANDAR - COMPONENTES



COMPONENTE	DESCRIPCIÓN
Vidrio	Templado y ultratransparente, proporciona rigidez al conjunto y protege la cara activa de las células.
EVA (Acetato de Etilen Vinilo)	Su función es encapsular el circuito de células en su parte superior.
Células	De Silicio policristalino de alta eficiencia, es el generador de la energía eléctrica.
EVA (Acetato de Etilen Vinilo)	Su función es encapsular el circuito de células en su parte inferior.
Folio trasero	Proporciona aislamiento eléctrico a la parte trasera del módulo.
Caja de conexiones	Proporciona un método sencillo de conexión eléctrica del módulo al resto de la instalación.
Conectores	De conexión rápida, estancos y con diseño macho (positivo) hembra (negativo) para impedir una conexión errónea.
Marco	De aluminio anodizado. Ofrece un sistema de anclaje del módulo a la estructura.